



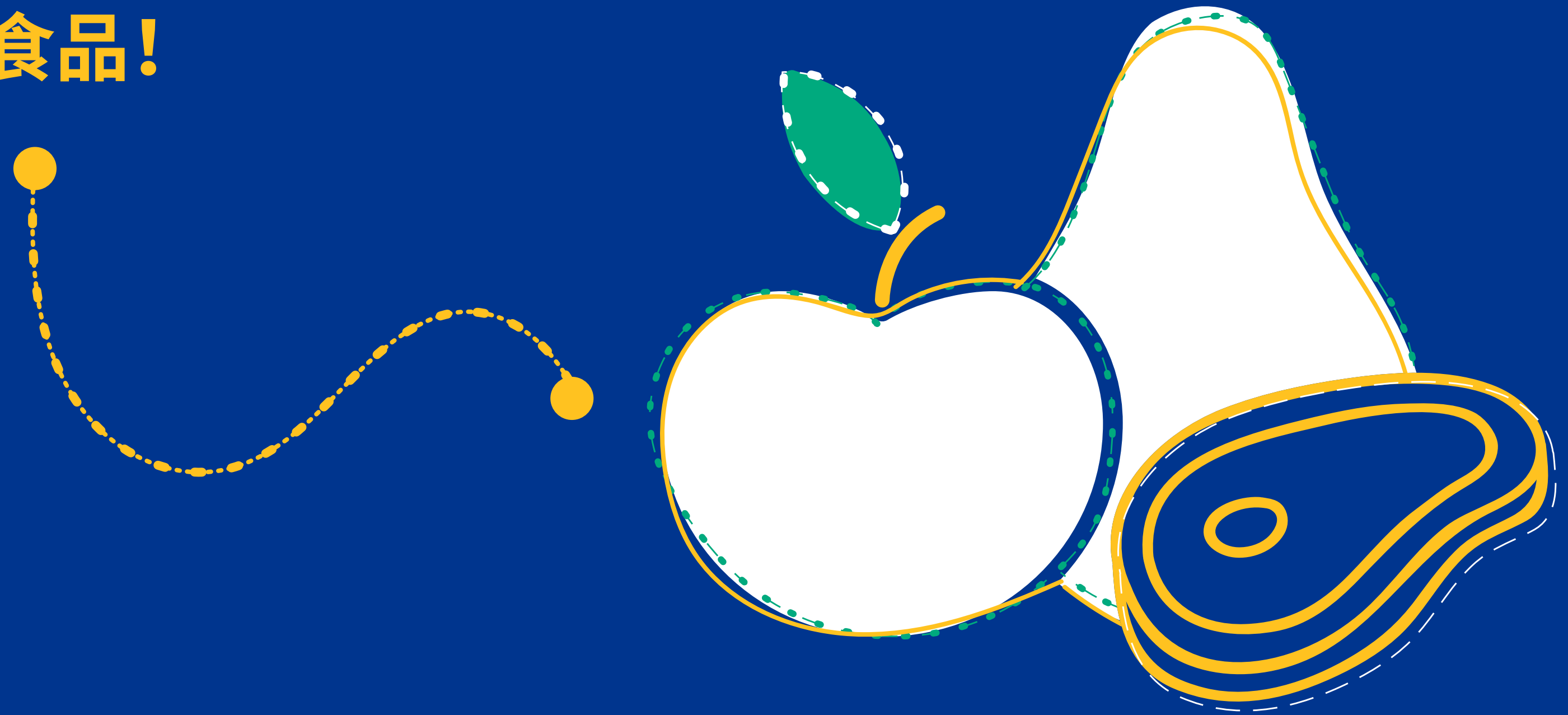
冷链

Covid-19新冠疫情期间消费者调查

2020年7月

在这段不确定的时期, 整个世界正经历着一场由史无前例的新冠病毒大流行引发的全球危机, Covid-19新冠疫情不仅对我们的生活造成诸多限制, 还改变着我们现有的行为模式。

其中一项
受到日益关注的问题就是**食品!**

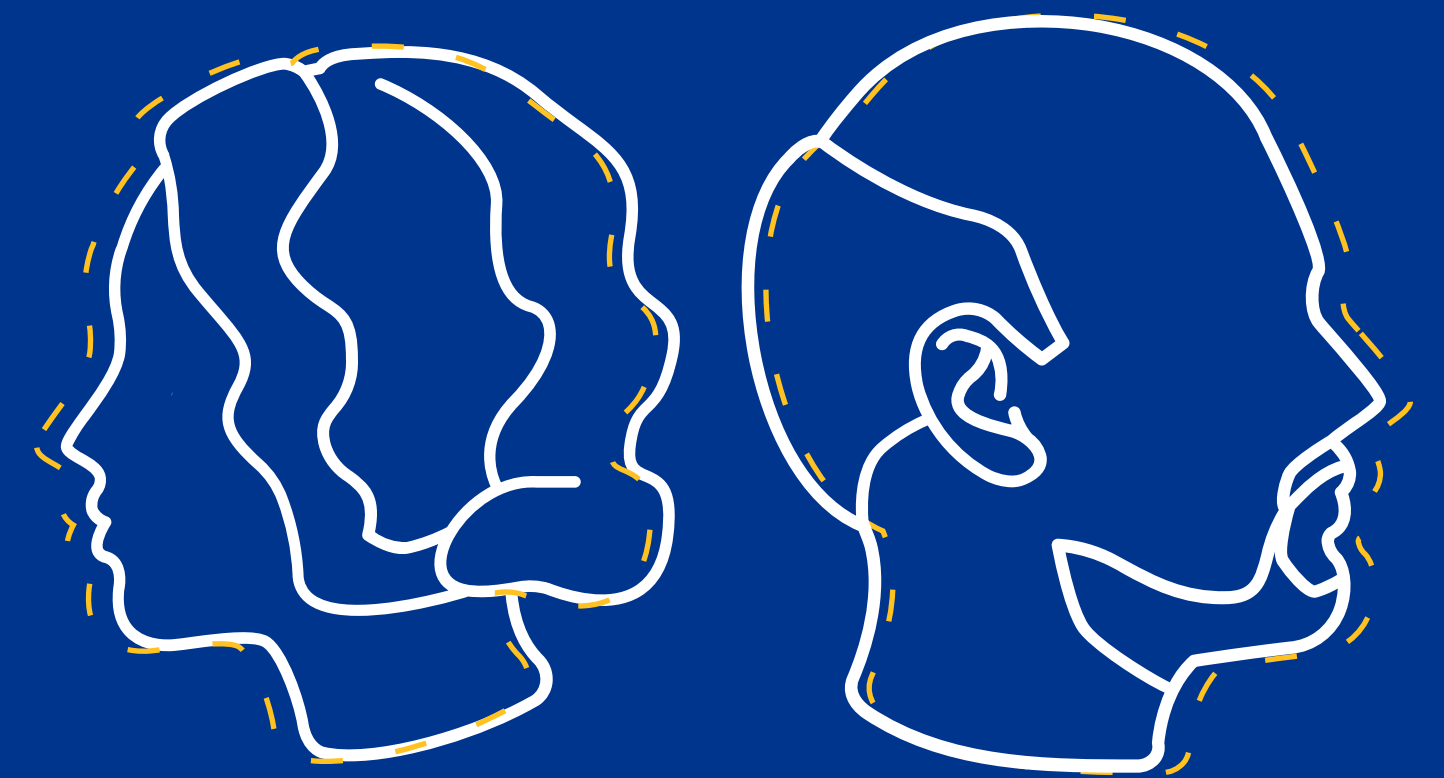


为了能更好地理解人们在购买食品时的需求，我们对来自世界各地的604人进行了调查；特别是亚洲和大洋洲。

这项调查包括以下国家：



年龄阶层
20-40岁
以及
41-60岁



我们事先选出10个主要影响人们采购食品时的因素,从而挖掘采购食品时的真正需求。

以下是受访者的反馈及影响因素的排名,重要性由高至低:

在Covid-19新冠疫情大流行期间购买食品的主要考虑因素

食品选择最重要的因素

- 1.品质 and 新鲜度
- 2.干净的环境
- 3.可靠的食物来源
- 4.供应充足
- 5.运输过程中被冷藏保存

食品选择次要的因素

- 1.离家近
- 2.配送服务
- 3.客户服务
- 4.更多选择
- 5.更长的存储时间

人们在疫情大流行时期已不再关注采购时是否有更多选择,甚至愿意从较远的地方采购食品,只要食品的来源、新鲜度都有保障,并且没有出现食品短缺的情况。

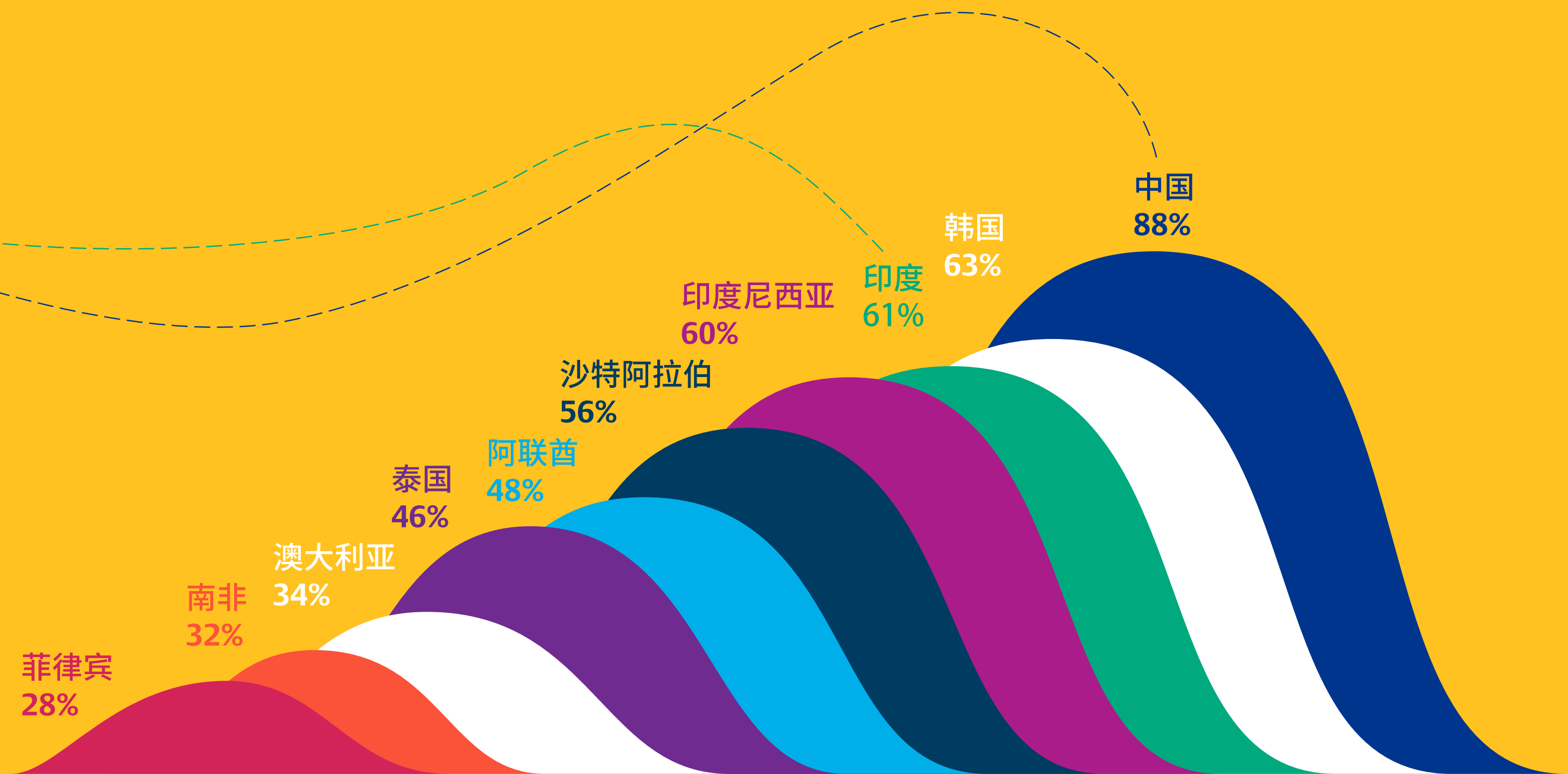
购买方式会随着时间而变化;原因可能与一些特定国家的受访者受网络的互通互联和普及、技术的进步、政府法规的推动等影响有关。

韩国的消费者在Covid-19新冠疫情期间出现的重大转变是更倾向于线上采购,并且这样的趋势在未来还将持续。就韩国来看,2020年3月到6月期间,线上购物销售额增长30%。

尽管阿联酋、沙特阿拉伯和澳大利亚是互联网普及率最高的国家,但消费者的购买方式并未因此而发生改变,在做好防疫措施的情况下,这些国家的消费者仍然倾向于去实体超市采购。

在互联网普及率最低的中国和印度,这两个国家的消费者与其他国家相比,更倾向于通过线上渠道选购食品。

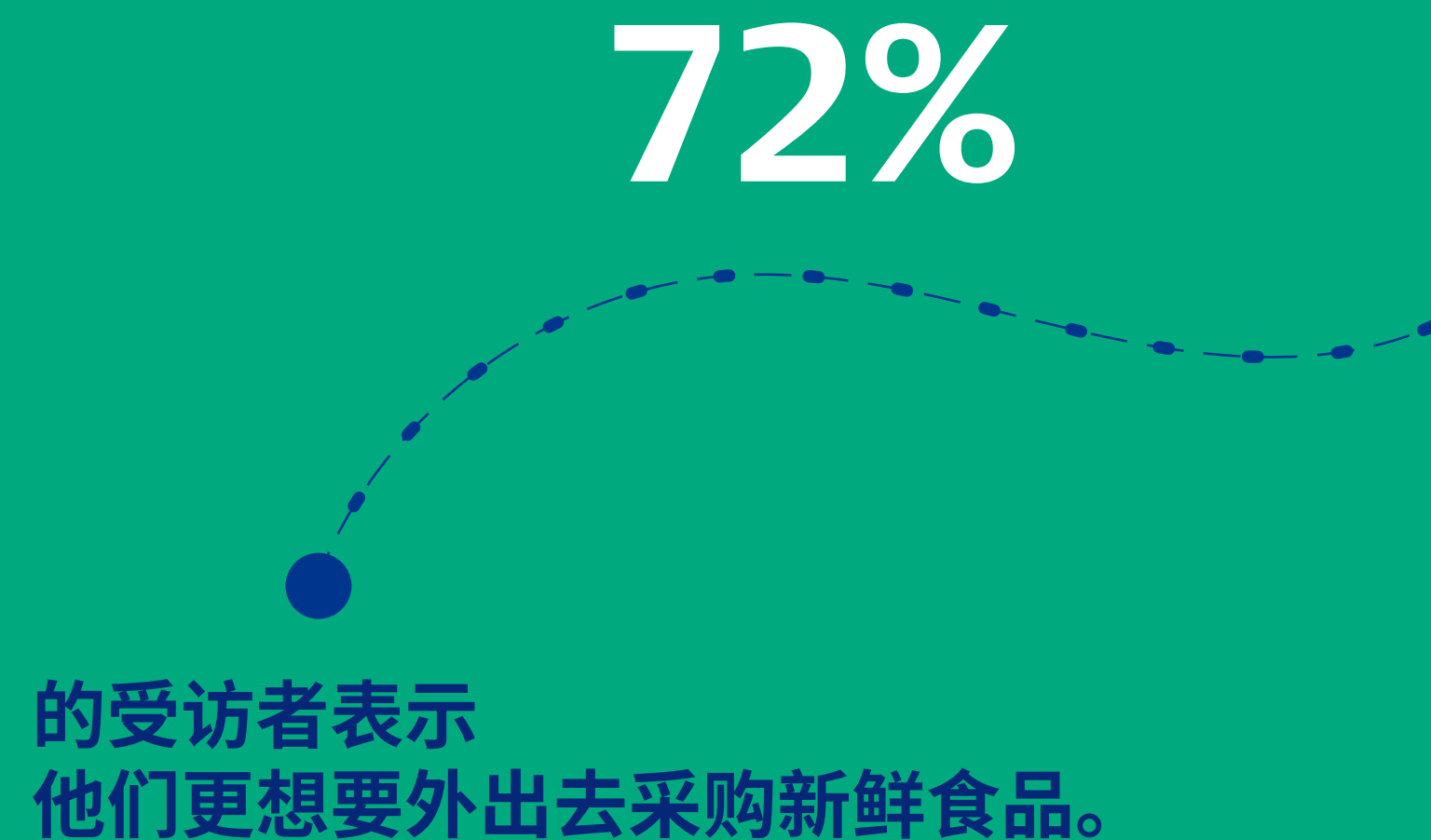
在新冠疫情大流行期间,更愿意采用网上购物的国家:



购物行为习惯

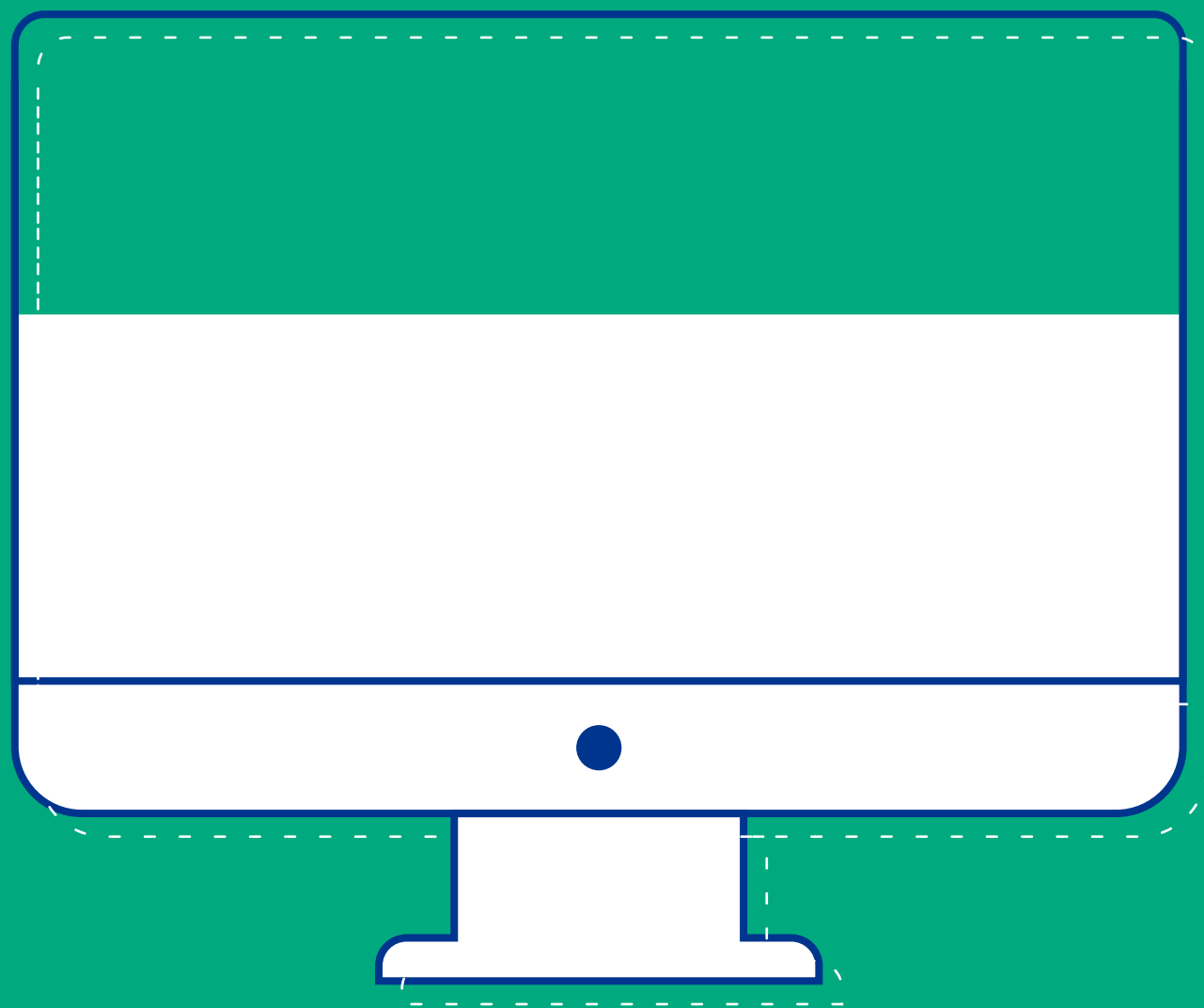
按国家分

根据新冠疫情的变化形势,部分国家/地区逐渐放宽外出限制。我们对这类受访者也进行了调查,从中了解其现有的采购方式是否会随着限制的放宽而发生变化。



购物行为习惯

按年龄阶层分



20-40岁的受访者
更倾向于线上采购



41-60岁的受访者
更喜欢去超市采购

就餐偏好

倾向
在家就餐

-  南非
-  印度
-  菲律宾
-  澳大利亚

倾向
外出就餐

-  韩国
-  中国
-  泰国
-  阿联酋

外出就餐倾向

47% 的受访者选择在家就餐。

56% 年龄在20-40岁的受访者
选择外出就餐。



在Covid-19新冠疫情大流行期间，
全球范围内实施了一系列新的防疫措施。

现在大部分国家都要求使用个人防护设备，
各国政府对一些不遵守规定的人会予以罚款和处罚。

这里是受访者认为最重要的防疫措施：



您认为介于当前的疫情形势,超市是否通过改进工作方式和提高标准以确保食品的安全和质量?

82% 是
18% 否



毫无疑问的是，
新冠疫情的大流行确实改变着我们做事的方式，
评估决定的方式以及获取信息的方式。

显然，食品恰恰是所有顾虑的核心。



81%

的受访者高度关注食品在供应链中
是否被保存于安全温度下。

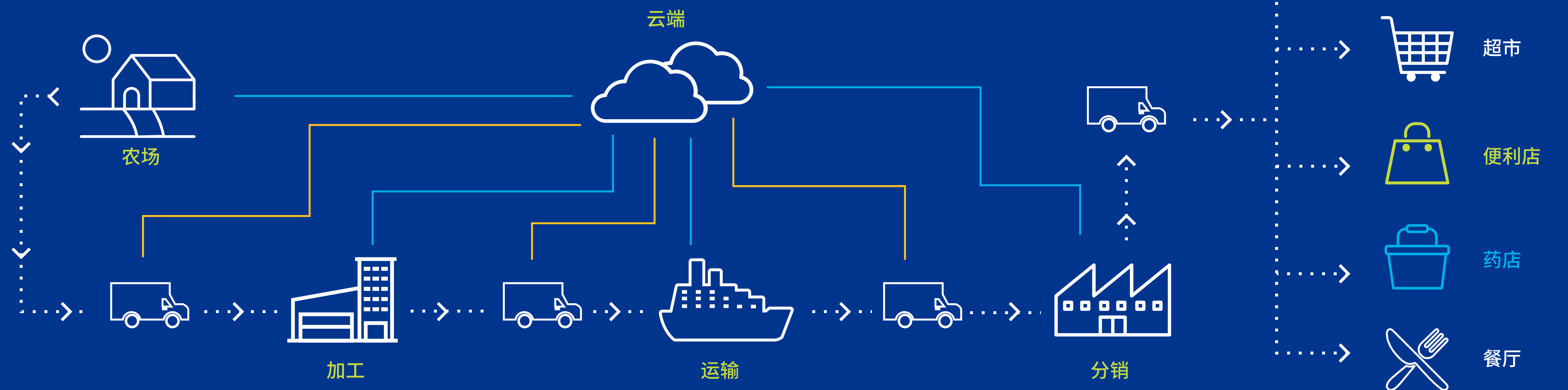
84%
男性



79%
女性



供应链的可视化对任何组织的生存和完整性而言非常重要，而这一点可以通过物联网监控和追踪设备来实现。



我们在保持食品质量方面的要求：

温度



湿度



CO2水平



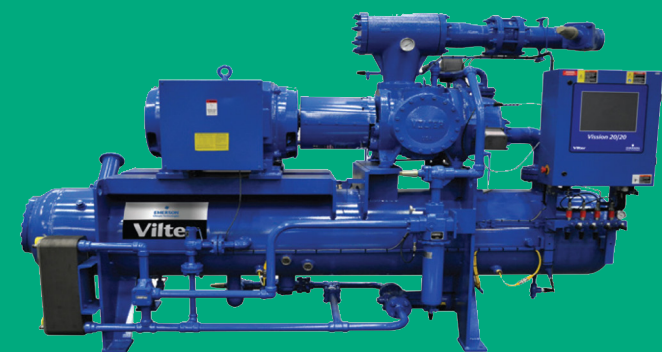
采光



维持端到端的冷链 从田间到餐桌的完整性

易腐食品在到达最终目的地之前可能要经历20-30次的中转，因此对运输全程进行监测并保持适宜的温度是极其重要的。

艾默生的设备控制器、货运追踪和监测解决方案以及我们谷轮™压缩机的创新技术，可提供性能高效的产品和解决方案，实现端到端的供应链可视化，以确保整个冷链中的食品安全和完整。



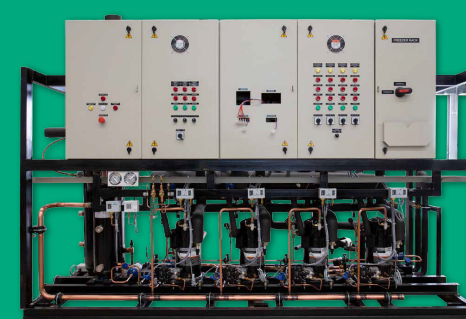
韦尔特™工业制冷



谷轮™压缩机



谷轮™冷凝机组



谷轮™制冷压缩机
并联机组



货运追踪
和监测解决方案



设备控制
和电子控制解决方案



食品安全
解决方案

 网址: climate.emerson.cn/zh-cn

 领英: Emerson Commercial & Residential Solutions

 优酷: 艾默生商住解决方案

 微信: 艾默生商住解决方案



CONSIDER IT SOLVED™